



**GERENCIA DESARROLLO DE PROYECTOS  
GERENCIA DE INGENIERÍA, ARQUITECTURA Y OO.CC.**

**INGENIERÍA DE DETALLE DE ESTACIONES LÍNEA 3  
METRO DE SANTIAGO**

**CONTRATO N° PL3 - 0703 - 03 - 13**

**INFORME  
COMPARACIÓN CATASTRO FOTOGRÁFICO DE  
BOLSA DE COMERCIO  
ENTRE AÑOS 2013 - 2018**

0								
B	12-02-18	Aprobación	OVW	JPR	VCP	CMC		
A	08-02-18	Revisión Interna	OVW	JPR	VCP	CMC		
REV.	FECHA	EMITIDO PARA	PREP	REV	J.P	D.P	D. PROY.	METRO
							APROBÓ	
PROYECTO N° 13335			N° DOCUMENTO		PL3-ID-0332-INF-201-CE-01017			REV. B
			Página 1 de 35					



**WorleyParsons**  
resources & energy

**ÍNDICE**

1.0	OBJETIVO .....	4
2.0	CONCLUSIONES .....	35

**Índice de Fotos:**

FOTO 1 2013.....	5
FOTO 1 2018.....	6
FOTO 2 2013.....	7
FOTO 2 2018.....	8
FOTO 3 2013.....	9
FOTO 3 2018.....	10
FOTO 4 2013.....	11
FOTO 4 2018.....	12
FOTO 5 2013.....	13
FOTO 5 2018.....	14
FOTO 6 2013.....	15
FOTO 6 2018.....	16
FOTO 7 2013.....	17
FOTO 7 2018.....	18
FOTO 8 2013.....	19
FOTO 8 2018.....	20
FOTO 9 2013.....	21
FOTO 9 2018.....	22
FOTO 10 2013.....	23
FOTO 10 2018.....	24
FOTO 11 2013.....	25
FOTO 11 2018.....	26
FOTO 12 2013.....	27
FOTO 12 2018.....	28
FOTO 13 2013.....	29
FOTO 13 2018.....	30
FOTO 14 2013.....	31
FOTO 14 2018.....	32
FOTO 15 2013.....	33
FOTO 15 2018.....	34

## **1.0     OBJETIVO**

El presente informe tiene como objetivo principal realizar un análisis comparativo a nivel fotográfico de alta resolución, del estado de las fachadas del Edificio Patrimonial Bolsa de Comercio, tomado el 6 de Enero del año 2013, previo al inicio de la construcción de las obras subterráneas de la Línea 3 de Metro de Santiago, comparándolas con las actuales fotos tomadas en Febrero del año 2018. Para este trabajo se consideró hacer una réplica lo más exacta de la fotografía tomada el año 2013, teniendo que buscar el mismo ángulo y resolución de la fotográfica para poder hacer una comparación visual.





Foto 1 2013



PROYECTO N° 13335  
INGENIERÍA DE DETALLE DE ESTACIONES LÍNEA 3 METRO DE SANTIAGO

---



Foto 1 2018





Foto 2 2013



PROYECTO N° 13335  
INGENIERÍA DE DETALLE DE ESTACIONES LÍNEA 3 METRO DE SANTIAGO

---



Foto 2 2018





Foto 3 2013





Foto 3 2018





Foto 4 2013



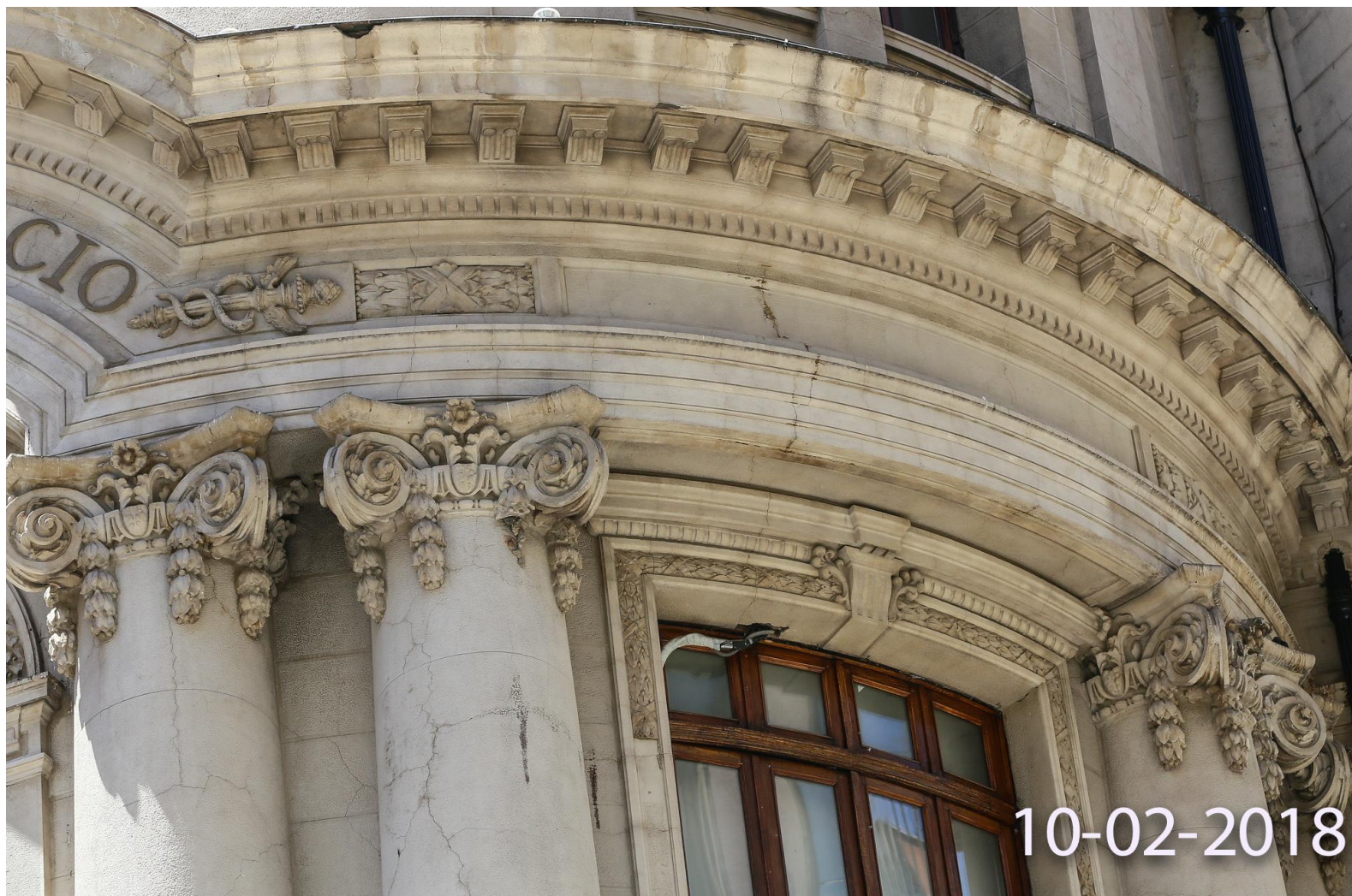


Foto 4 2018





Foto 5 2013





Foto 5 2018





Foto 6 2013





**Foto 6 2018**





**Foto 7 2013**





Foto 7 2018





Foto 8 2013





Foto 8 2018





Foto 9 2013



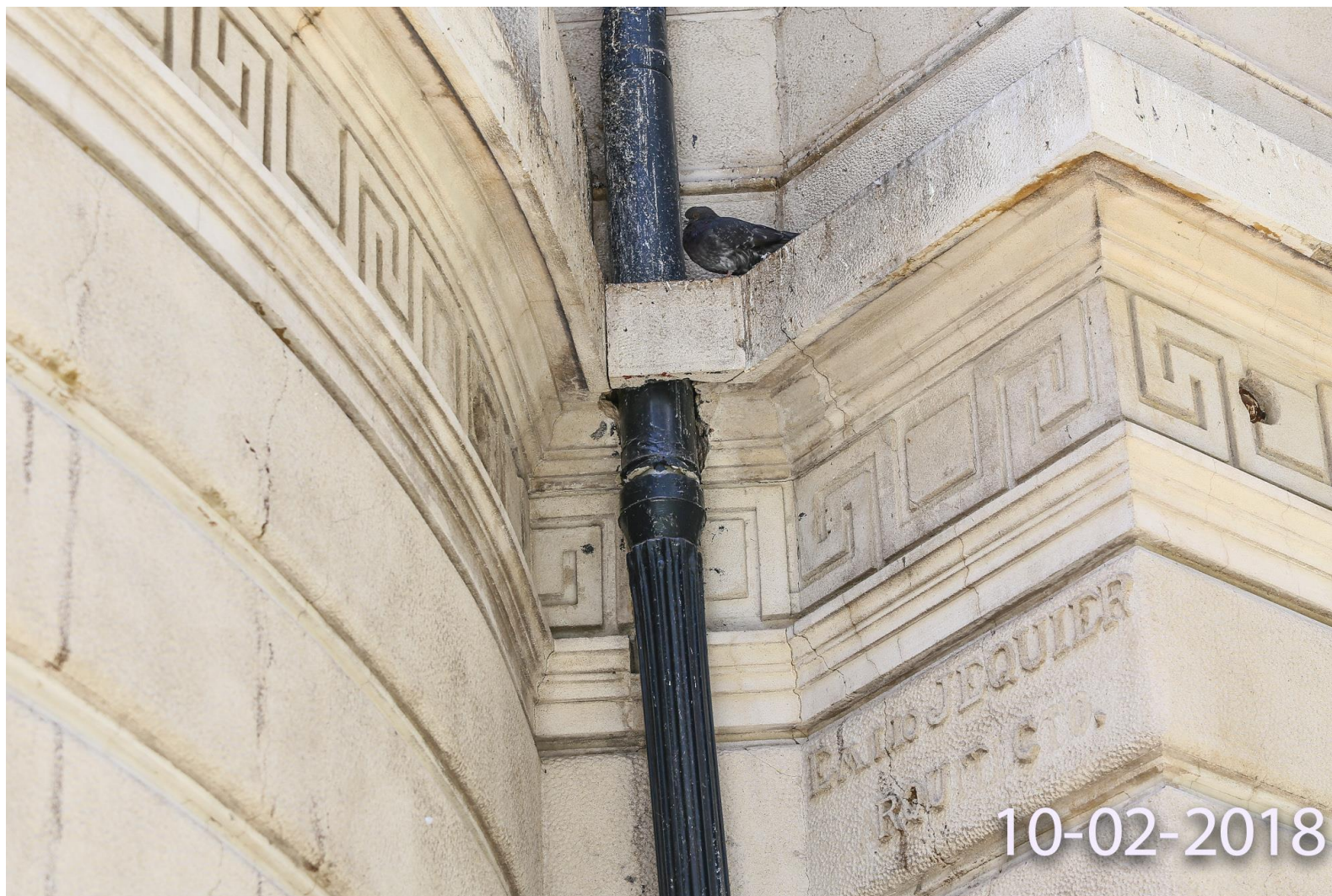


Foto 9 2018





Foto 10 2013





Foto 10 2018





Foto 11 2013





Foto 11 2018



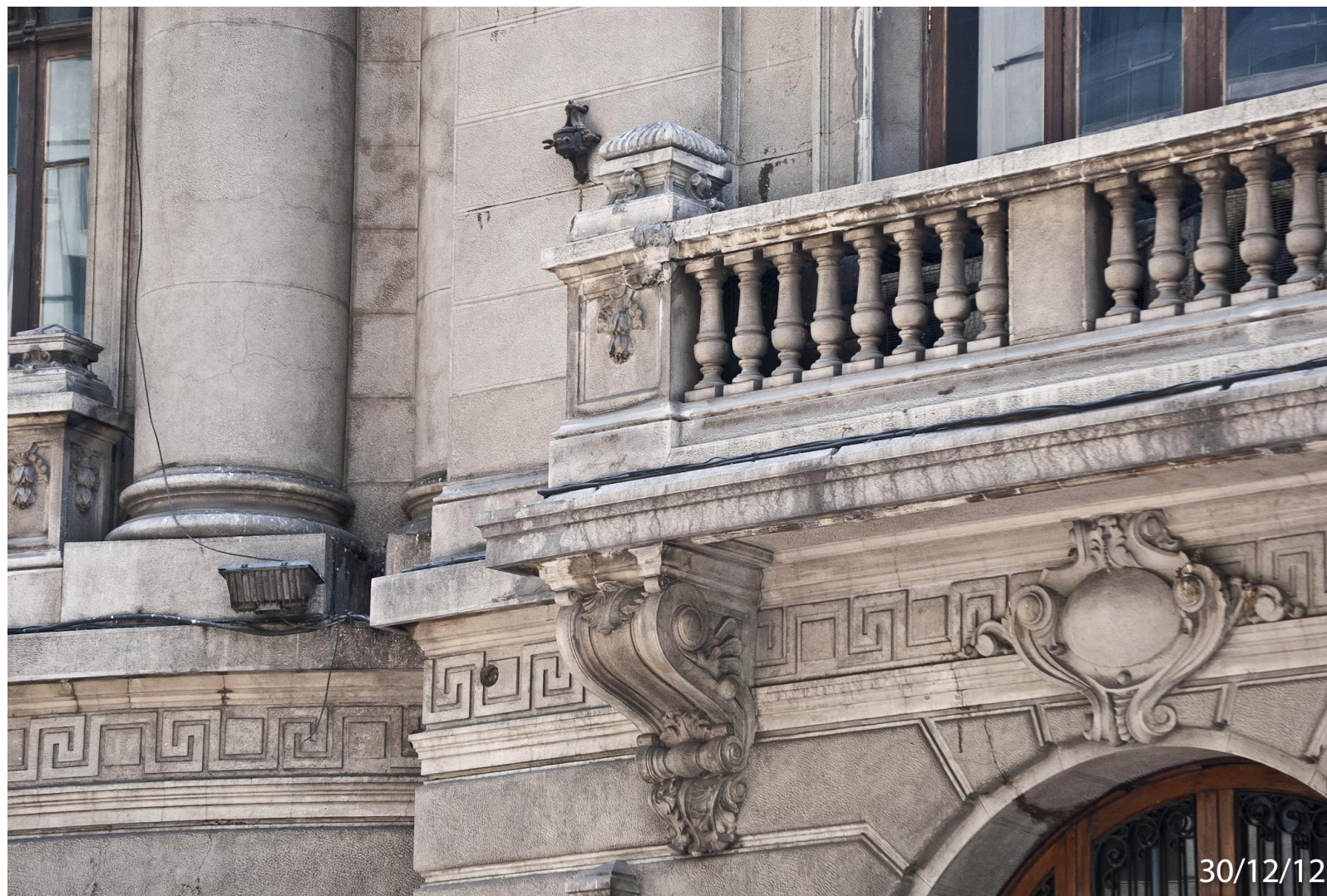


Foto 12 2013





Foto 12 2018





Foto 13 2013





Foto 13 2018





Foto 14 2013





Foto 14 2018



Foto 15 2013





Foto 15 2018

## **2.0      CONCLUSIONES**

De acuerdo a la comparación visual que se ha podido realizar entre el registro fotográfico tomado en enero del año 2013 versus el registro de Febrero del 2018, se observa una disminución de hallazgos c/r al año 2013, debido a que el edificio fue pintado y/o reparado.

No se aprecia que las obras de Metro han provocado efectos en la edificación.